

**KRAJSKÝ ÚŘAD**  
MORAVSKOSLEZSKÝ KRAJ  
Odbor dopravy a silničního hospodářství  
28. října 117, 702 18 Ostrava



Váš dopis zn.:

Ze dne: 9.3.2010  
Čj: MSK 47229/2010  
Sp. zn.: DSH/48675/2009/Sur  
280.8 S5

Vyřizuje: Ing. Oldřich Surý  
Telefon: 595 622 557  
Fax: 595 622 143  
E-mail: oldrich.sury@kr-moravskoslezsky.cz  
Datum: 2010-03-10

ALPINE stavební společnost CZ, s.r.o.,  
Jiráskova 613/13,  
757 43 Valašské Meziříčí  
středisko Jablunkov,  
Žihla 986,  
739 91 Jablunkov

## Silnice I/11 Hrádek – průtah – dodatek č. 1

Krajský úřad Moravskosleského kraje vykonávající podle § 29 zákona č. 129/2000 Sb., o krajích, ve znění pozdějších předpisů, přenesenou působnost stanovenou mu ustanovením § 124, odstavce 4, písmena b), zákona č. 361/2000 Sb., o provozu na pozemních komunikacích a o změně některých zákonů, ve znění pozdějších předpisů /dále jen zákon o silničním provozu/, vydal dne 26.11.2009 pod čj. MSK 192529/2009 stanovení přechodné úpravy provozu na pozemních komunikacích pro umístění přenosného dopravního značení na organizaci částečného omezení na silnici č. I/11 km cca 337,000 – 341,000, průtah obci Hrádek, z důvodu stavby: "**Silnice I/11 Hrádek - průtah**".

Toto stanovení přechodné úpravy provozu na pozemních komunikacích v bode č. 1 doplňuje o dopravní opatření, které upřesňuje jednotlivé dílčí dopravní omezení silnice č. I/11 - 4 listy formátu A 4, která je součástí tohoto stanovení přechodné úpravy provozu na pozemních komunikacích.

Popis dopravní omezení na silnici č. I/11 je následující:

- a) Přesné označení omezení podle staničení dotčené komunikace, popřípadě místopisného průběhu: **částečné omezení silnice č. I/11 km cca 338,000 – 341,000, průtah obci Hrádek**
- b) Doba trvání omezení: **od 10.3.2010 do 16.7.2010**
- c) Stanovení trasy objížďky omezení: **objížďnou trasu není nutné stanovit – provoz veden v zúžených jízdních pruzích a řízen náležitě poučenými pracovníky firmy ALPINE stavební společnost CZ, s.r.o.**

Ostatní body stanovení přechodné úpravy provozu na pozemních komunikacích zůstávají v platnosti beze změny.

V případě změny organizace výstavby, termínu a změny organizace dopravy na silnic č. I/11 bude žadatel včas informovat účastníky dle rozdělovníku, u veřejné linkové dopravy /MHD/ minimálně 7 dnů předem.

Ing. Oldřich Surý  
referent pro silniční hospodářství  
odboru dopravy  
a silničního hospodářství



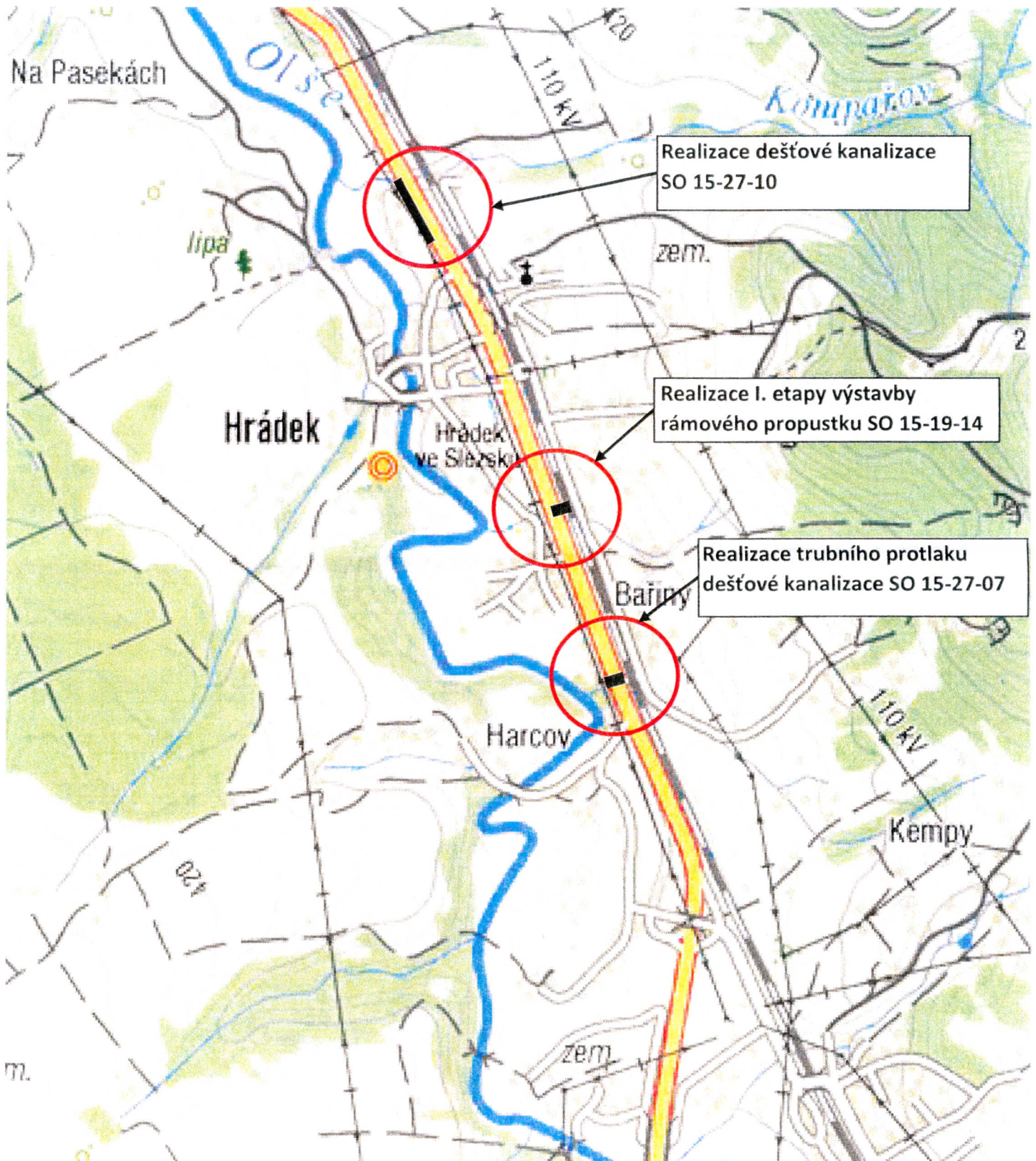
## Příloha

Umístění přechodného dopravního značení – 4 listy formátu A 4

## Rozdělovník

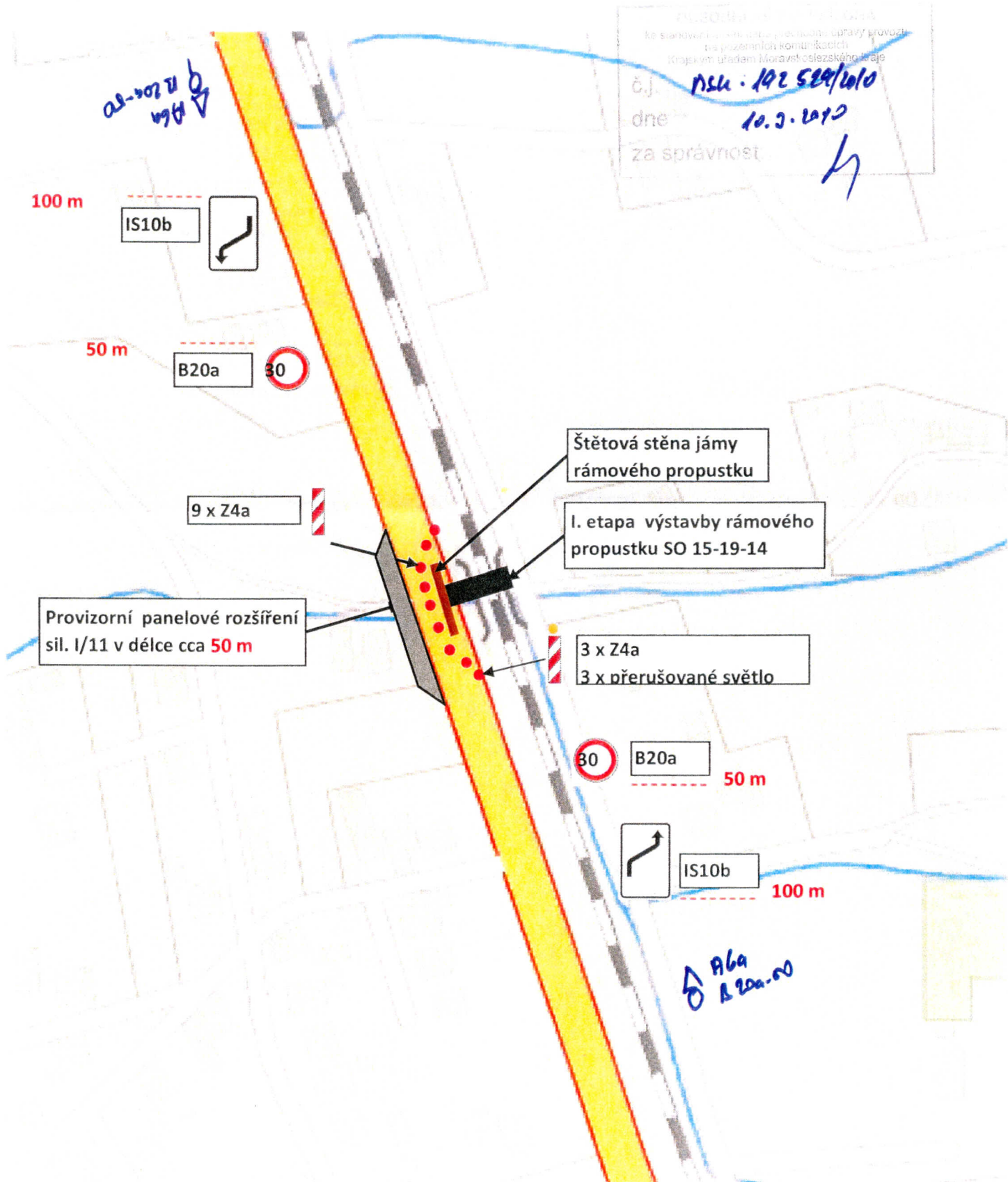
1. ALPINE stavební společnost CZ, s.r.o., Jiráskova 613/13, 757 43 Valašské Meziříčí, doručovací adresa středisko Jablunkov, Žihla 986, 739 91 Jablunkov
2. Ředitelství silnic a dálnic ČR, správa Ostrava, Mojmírovců 5, 709 81 Ostrava
3. Policie ČR, Krajské ředitelství policie Moravskosleského kraje, Odbor služby dopravní policie, 30. dubna 24, 728 99 Ostrava
4. Policie ČR, Krajské ředitelství policie Moravskosleského kraje, Územní odbor vnější služby Frýdek - Místek, Dopravní inspektorát, Beskydská 2061, 738 19 Frýdek Místek
5. Obec Hrádek, Hrádek 352, 739 97 Hrádek
6. Správa silnic Moravskosleského kraje p.o., středisko Frýdek Místek, Horymírová 2287, 738 33 Frýdek-Místek
7. Veolia Transport Morava a.s., Vítkovická 3056/2, 702 00 Ostrava
8. Hasičský záchranný sbor MSK, územní odbor Frýdek-Místek, Pavlíkova 2266, 738 01 Frýdek-Místek
9. Územní středisko záchranné služby MSK, územní odbor Frýdek-Místek, E.Krásnohorské 332, 738 01 Frýdek-Místek

## Celková situace obce Hrádek s vyznačeným dopravním omezením na sil.I/11



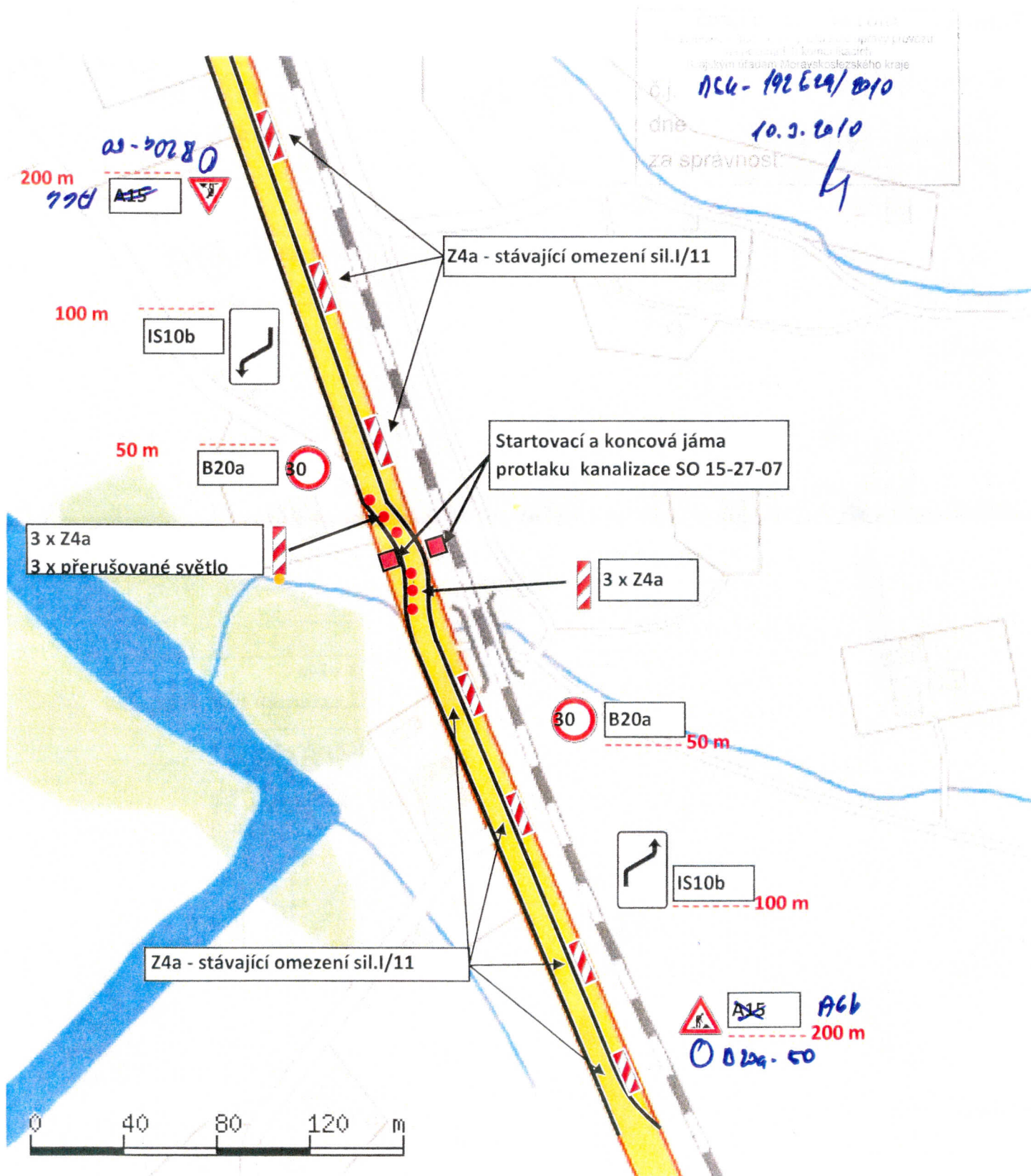
Podrobná situace provizorního dopravního omezení silnice I/11 v Hrádku z důvodu výstavby I. etapy propustku SO 15-19-14 v rámci stavby "Sil.I/11 Hrádek-průtah"

Termín dopravního omezení: **od 10.3. do 22.5.2010**



Podrobná situace provizorního dopravního omezení silnice I/11 v Hrádku z důvodu výstavby  
trubního protlaku dešťové kanalizace SO 15-27-07 v rámci stavby "Sil.I/11 Hrádek-průtah"

Termín dopravního omezení: **od 15.3. do 15.4.2010**



Podrobná situace provizorního dopravního omezení silnice I/11 v Hrádku z důvodu výstavby dešťové kanalizace SO 15-27-10 a II. etapy propustku SO 15-19-32 v rámci stavby "Sil.I/11 Hrádek-průtah"

Termín dopravního omezení: **od 1.6. do 16.7.2010**

PROJEKT  
 ze stavby v rámci výstavby dopravního provizu-  
 rního omezení k výstavbě  
 Krajským úřadem Moravskoslezského kraje  
 Č.j. **124-192 529/2009**  
 dne **10.3.2010**  
 za správnost.

